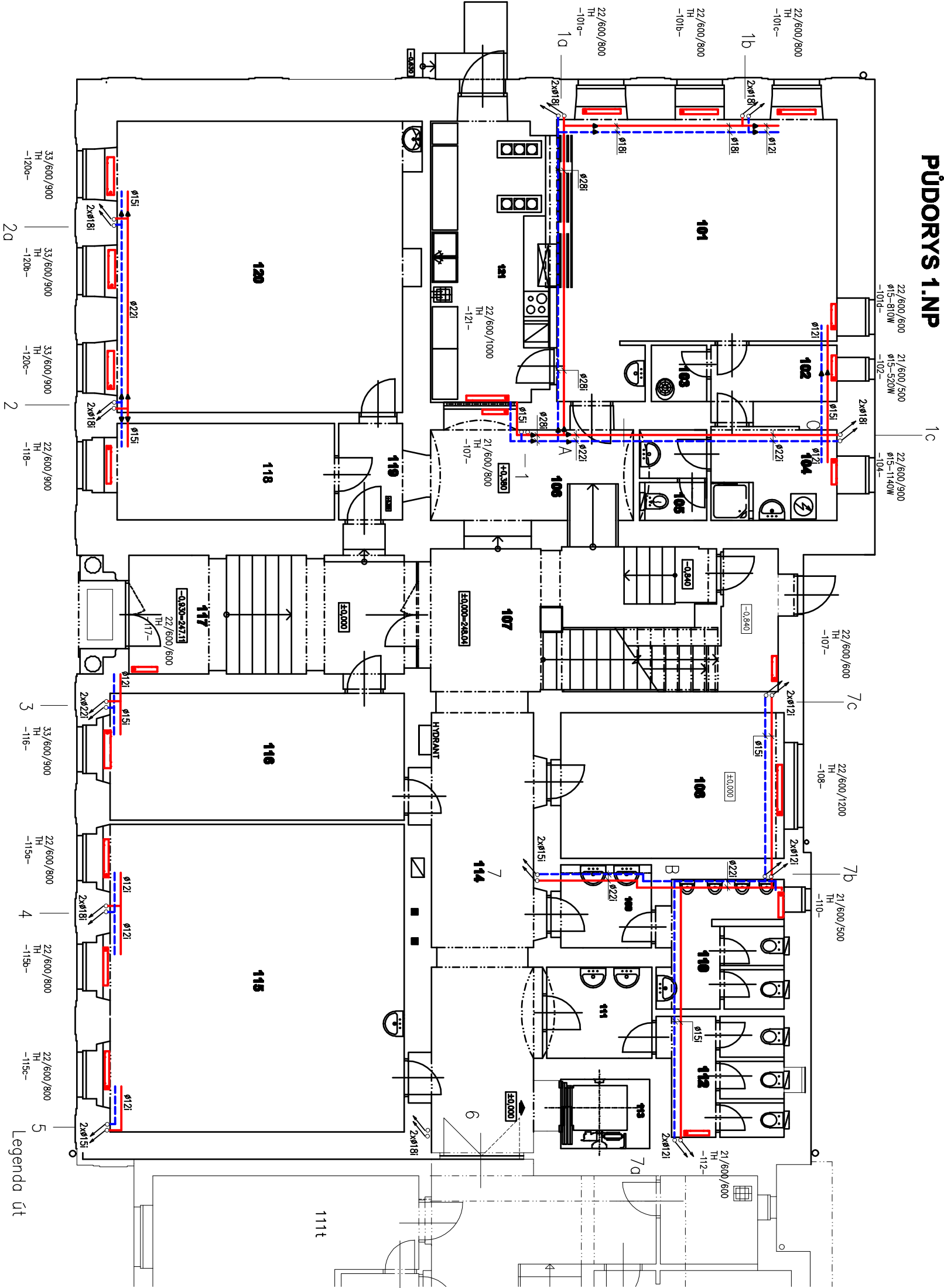


PŮDORYS 1.NP



Čís.	ÚČEL MÍSTNOSTI	PLOCHA M <sup>2</sup>	TEPLOTA MÍSTNOSTI (°C)
101	JÍDELNA	39.32	20°-3781 W
102	ŠATNA PERSONÁL	4.51	20°-453 W
103	OKLADOVÁ KOMORA	1.76	
104	UMÝVÁRNA PERSONÁL	7.39	22°-1116 W
105	WC PERSONÁL	3.34	
106	CHODBA	11.61	
107	PROSTOR HL.SCHODIŠTĚ	17.15	20°-886 W
108	KABINET	18.71	20°-1569 W
109	PŘEDSÍŇ WC CHLAPCI	4.53	
110	WC CHLAPCI	8.52	20°-463 W
111	PŘEDSÍŇ WC DIVKY	5.42	
112	WC DIVKY	7.67	20°-631 W
113	VÝTAH	3.50	
114	CHODBA	27.86	20°-846 W
115	DRUŽINA 2	36.79	20°-3124 W
116	ŠATNA 2	36.66	20°-1437 W
117	VSTUPNÍ SCHODIŠTĚ	20.27	10°-945 W
118	ŠATNA 1	11.89	20°-1141 W
119	PŘEDSÍŇ	4.09	
120	DRUŽINA 1	48.76	20°-4833 W
121	VÝDEJ STRAVY	19.40	20°-1676 W

— měděné potrubí s lisovanými spoji, teplotní spád topné vody max. 65°/50°C  
— ocelové deskové radiátory dvoutróde, třítróde, spodní připojení pro mēděné potrubí, vestavěný termostatický ventil  
— termostatická vosková hlavice pro veřejné prostory

Legenda út

Vypracoval : <b>Ing. Zdeněk Engliš</b>		Ing.Zdeněk Engliš – projektční kancelář Vrohní 30, 747 05 Opava 5 tel. 603210051	
Stavebník : <b>Statutární město Opava, Horní náměstí 69, 746 01</b>		datum <b>10/2020</b>	
Stavba <b>ZŠ Komárov rekonstrukce u Školy 1, Opava – Komárov 747 70 par. č. 67 k.ú. Komárov D.1.4A –ústřední vytápění</b>		stupeň řešení <b>DVZS+DPS</b>	
Název výkresu <b>Půdorys 1.np.</b>		zakázkové číslo <b>op 836 SPS-1022-1</b>	
		měřítko <b>1:100</b>	
		číslo výkresu <b>D1.4A-3</b>	